

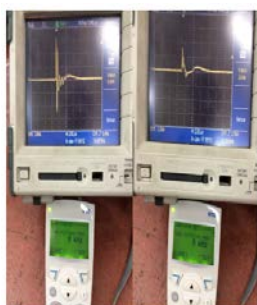
CoolBLUE® et NaLA®

UNE SOLUTION ENCORE PLUS PUISSANTE

Un filtre conçu pour les roulements de moteur et les courants de fuite vers la mise à la terre.

Moteurs Électriques Laval Ltée présente les absorbeurs inductifs CoolBLUE® et les absorbeurs de ligne de mode différentiel NaLA® pour une fiabilité et une longévité supérieure de vos moteurs!

Les entraînements à fréquence variable (EFV) créent des courants dommageables pour vos roulements. Si ces courants ne sont pas filtrés ou atténués, les roulements vont <<piqués>>, saisir, la lubrification va se dégrader, une électroérosion des billes va se manifester et vos roulements vont briser. Les produits CoolBLUE® et NaLA® absorbent ces courants dommageables avant qu'ils ne se rendent au moteur.



Bruit provenant des hautes fréquences de l'EFV avant et après une installation CoolBLUE et NaLA



Roulements <<piqués>> ou Électroérosion

Qu'est-ce qu'un atténuateur (choke) de mode commun?

Un atténuateur(choke) de mode commun est une inductance utilisée pour prévenir les signaux électriques des hautes fréquences non souhaités, ainsi que leur énergie, d'être transmise en passant par des chemins indésirés ou des composantes inappropriées d'un système ou d'un circuit électrique.

Les ferrites **CoolBLUE®** agissent en temps qu'atténuateur de mode commun en absorbant le bruit des hautes fréquences pour que vous puissiez maximiser la longévité de vos équipements, diminuez les couts reliés à la maintenance, et éviter les arrêts non planifiés.

Qu'est-ce qu'un absorbeur de ligne de mode différentiel?

Les absorbeurs de ligne de mode différentiel **NaLA®** réduisent encore plus le courant et ralenti les hautes fréquences sous un seuil encore plus bas pour une fiabilité supérieure de vos systèmes!

Les produits CoolBLUE® et NaLA® sont faciles à sélectionner et rapides d'installation pour toutes les applications contrôlées avec variateur de fréquence!

CoolBLUE® et NaLA®

UNE SOLUTION ENCORE PLUS PUISSANTE

Caractéristiques du produit

- Atténuateur (choke) de mode commun
- Gamme complète des HP moteurs (AC, DC, Servo)
- Sélection simple
- Installation rapide et facile
- Garde ses caractéristiques pour la vie!
- Aucune maintenance

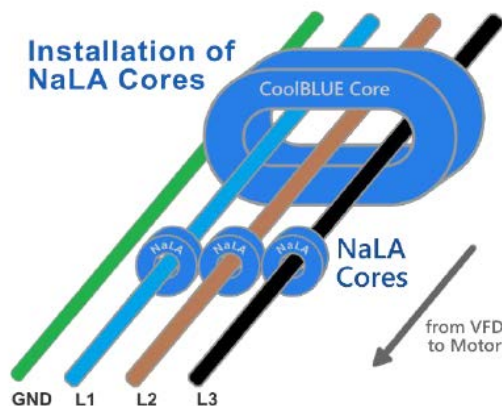
Les solutions CoolBLUE® et NaLA® sont utilisées par des :

- Manufacturier OEM d'équipement HVAC
- Manufacturier de papier, emballage, alimentaire, chimique
- Hôpitaux, bureaux et bâtisse commerciale
- Manufacturier automobile
- Manufacturiers de EFV
- Utilisateurs de tout type de pompes et ventilateurs
- Producteurs d'énergie renouvelable tels que le solaire et les éoliennes

Aucune maintenance... Comparativement aux brosses de mise à la terre qui sont assujetties à la rouille, la poussière, la graisse et aux poils de carbone des brosses qui s'usent.

Les ferrites CoolBLUE® ont déjà fait sauver des millions de \$\$ dans les industries, les hôpitaux et les bureaux du monde entier en évitant les arrêts et les bris d'équipements.

Pour obtenir une réduction efficace des courants destructifs, un amalgame des produits CoolBlue® et NaLA® doivent être installés en série sur les fils de puissance à la sortie de l'EFV. Avec cette configuration, les ferrites opèrent comme un atténuateur de mode commun.



CoolBLUE® et NaLA®

UNE SOLUTION ENCORE PLUS PUISSANTE

CoolBLUE®

Guide d'Application pour EFV – nombre de ferrites CoolBLUE® par Hp et longueur de câbles

CoolBLUE® Round	M-367	M-367	M-113	M-116	M-117	Round Ver. N/A
CoolBLUE® Oval	M-049	M-049	M-283	M-302	M-111	M-248
Power Range (hp)	*1/4-10 (Use with NaLA®)	11-50 (Use with NaLA®)	51-100	101-428	429-1632	1632+
Cable Length	# Cores	# Cores	# Cores	# Cores	# Cores	# Cores
150ft/50m	2	4	4	4	4	4
300ft/100m	2	4	4	4	4	4
450ft/150m	2	4	6	6	6	6
900ft/300m	4	8	8	8	8	8

NaLA®

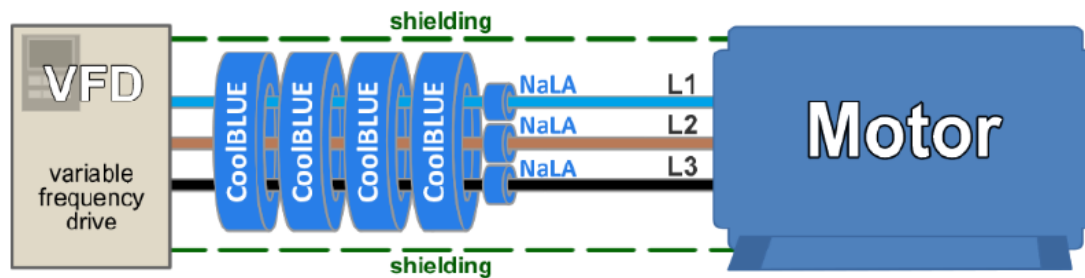
Guide d'Application pour EFV – nombre de ferrites NaLA® par Hp et longueur de câbles

NaLA® Part number	M-053	M-102	M-381	M-613	M-614	M-616
Power Range (hp)	1/4-10	11-40	41-102	103-428	429-1631	over 1631
Cable Length	# Cores	# Cores	# Cores	# Cores	# Cores	# Cores
150ft/50m	2	1	1	1	1	1
300ft/100m	3	2	2	2	2	2
450ft/150m	4	3	3	3	3	3
900ft/300m	5	4	4	4	4	4

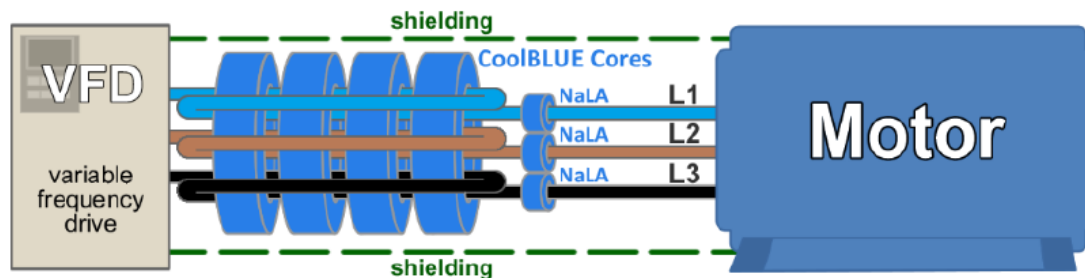
CoolBLUE[®] et NaLA[®]

UNE SOLUTION ENCORE PLUS PUISSANTE

- 1- Les CoolBLUE et les NaLA doivent-être installés le plus près possible de l'EFV
- 2- Les CoolBLUE sont installés en premier à la sortie de l'EFV et ensuite les NaLA, comme montré ci-bas



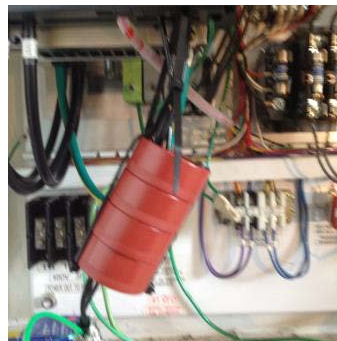
- 1- De ¼ à 10HP, nous devons passer 2 fois avec les câbles dans les CoolBLUE
- 2- Les NaLA sont obligatoires de ¼ à 10HP, et les câbles passent individuellement & seulement 1 fois



CoolBLUE[®] et NaLA[®]

UNE SOLUTION ENCORE PLUS PUISSANTE

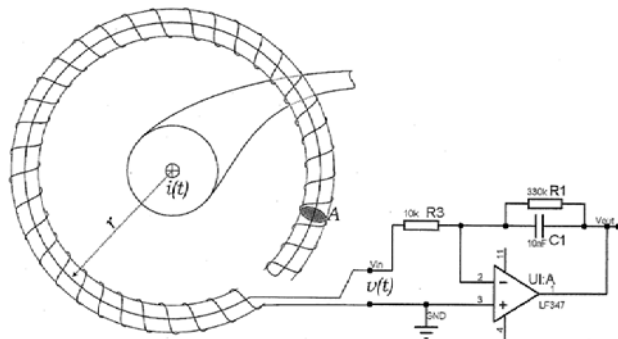
Exemples d'installations



CoolBLUE[®] et NaLA[®]

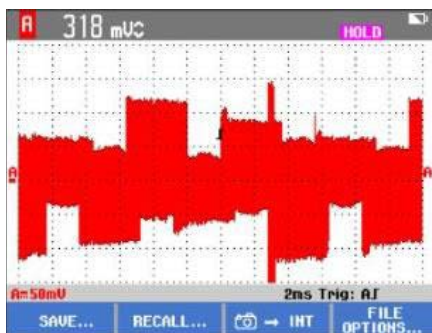
UNE SOLUTION ENCORE PLUS PUISSANTE

La façon de tester les systèmes est simplifiée grâce au DCM100, un lecteur de courant destructif. Il consiste d'un oscilloscope intégré, d'un enroulement de Rogowski et d'un logiciel spécifiquement dédié à l'application.

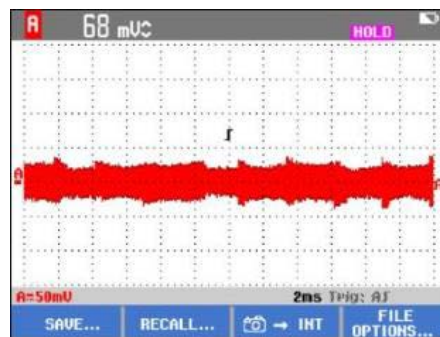


Courant en mode commun à la sortie d'un EFV

Sans la solution CoolBLUE et NaLA



Avec la solution CoolBlue et NaLA



Siège social
550, Montée de Liesse
Montréal, Québec H4T 1N8
Tél. : (514) 731-3737
Sans frais : (800) 731-8820

Succursale Saguenay
2050, Deschênes
Jonquière, Québec G7S 2A9
Tél. : (418) 548-3134
Sans frais : (800) 361-3225

Succursale Trois-Rivières
1330, rue Cartier
Trois-Rivières, Québec G8Z 1L8
Tél. : (819) 374-4687
Sans frais : (888) 315-4687

Succursale Québec
445, St-Jean-Baptiste, loc. 165
Québec, Québec G2E 5N7
Tél. : (418) 872-6000
Sans frais : (800) 675-6005